



Государственная программа Кировской области «Социальная поддержка и социальное обслуживание граждан»



Куратор - государственной программы
Курдюмов Дмитрий Александрович,
первый заместитель Председателя
Правительства Кировской области

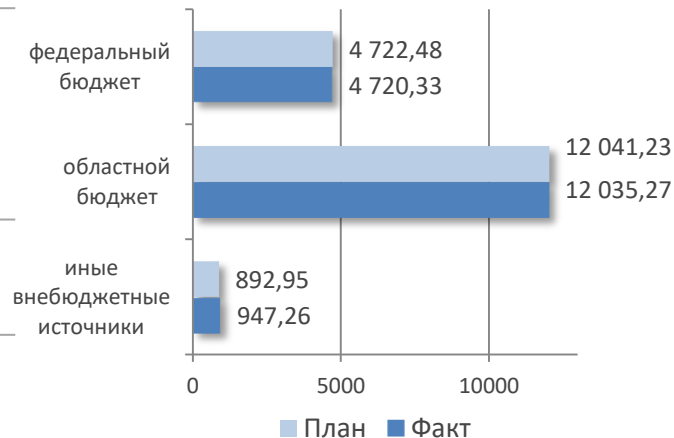


ответственный исполнитель -
Шулятьева Ольга Юрьевна,
министр социального развития
Кировской области

Цель государственной программы – повышение социальной обеспеченности и социального благополучия граждан, нуждающихся в социальной поддержке и социальном обслуживании

Наименование ключевых показателей	План	Факт
Доля граждан, охваченных государственной социальной помощью на основании социального контракта, среднедушевой доход которых (среднедушевой доход семьи которых) превысил величину прожиточного минимума, установленную в субъекте Российской Федерации, по окончании срока действия социального контракта в общей численности граждан, охваченных государственной социальной помощью на основании социального контракта, %	38	67,8
Доля доступных для инвалидов и других маломобильных групп населения приоритетных объектов социальной, транспортной, инженерной инфраструктуры в общем количестве приоритетных объектов, %	73,3	74,4
Доля граждан старше трудоспособного возраста и инвалидов, получивших социальные услуги в организациях социального обслуживания, от общего числа граждан старше трудоспособного возраста и инвалидов, %	32,57	33,35
Доля граждан, получивших социальную поддержку и государственные социальные гарантии, в общей численности граждан, имеющих право на их получение и обратившихся за их получением, %	100	100

ФИНАНСОВОЕ ОБЕСПЕЧЕНИЕ,
МЛН. РУБЛЕЙ



Кассовое освоение 100,26%



Региональный проект «Поддержка семьи»



5 233 мамам назначена ежемесячная социальная выплата в связи с рождением и воспитанием первого ребенка до достижения им возраста одного года, из них **894** мамам первенцев в возрасте до 24 лет включительно

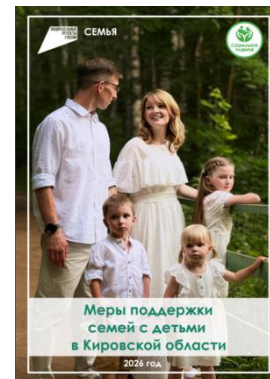


проведены и освещены в сети «Интернет» семейные мероприятия, направленные на укрепление семейных ценностей

- региональный этап Всероссийского конкурса «**Семья года**»
- областной фестиваль «**Вятская семья**»
- мероприятие по награждению супружеских пар Памятным знаком «**Семейная слава**»





тиражировано **26 335** буклетов и информационных материалов о мерах социальной поддержки



Наименование показателя	План	Факт
Удельный вес семей с детьми, получивших меры социальной поддержки, в общей численности семей с детьми, обратившихся в учреждения социальной защиты населения Кировской области и имеющих право на соответствующие меры социальной поддержки, %	100	100
Суммарный коэффициент рождаемости, ед. (окончательные данные будут предоставлены во II декаде июня 2026 года)	1,476	-

Региональный проект «Многодетная семья»

 заключено **5 058** социальных контрактов, из них **2 968** на осуществление индивидуальной предпринимательской деятельности

 в рамках регионального проекта предоставлялись **7** мер поддержки многодетным семьям:

- ежемесячная социальная выплата на детей из многодетных семей, обучающихся в общеобразовательных организациях;
- региональный семейный капитал в случае рождения третьего или последующего ребенка в период с 01.01.2019 по 31.12.2026;
- единовременная денежная выплата взамен предоставления земельного участка в собственность бесплатно;
- ежегодная денежная выплата на приобретение твердого топлива при наличии печного отопления многодетным семьям;
- компенсация расходов на оплату жилых помещений и коммунальных услуг в виде ежемесячной денежной выплаты многодетным семьям;
- единовременная компенсация расходов на приобретение индивидуальных приборов учета холодной и горячей воды, электрической энергии, природного газа многодетным семьям;
- ежемесячная социальная выплата на питание детей, обучающихся в профессиональных образовательных организациях, расположенных на территории Кировской области

Наименование показателя	План	Факт
Суммарный коэффициент рождаемости третьих и последующих детей, % (окончательные данные будут предоставлены во II декаде июня 2026 года)	0,364	-
Доля граждан, охваченных государственной социальной помощью на основании социального контракта, в общей численности малоимущих граждан, %	10	12,7

Региональный проект «Старшее поколение»

РЕАЛИЗАЦИЯ СИСТЕМЫ ДОЛГОВРЕМЕННОГО УХОДА



более **3,3** тыс.
работников оказывали
социальные услуги по уходу



5 696 граждан
старше трудоспособного возраста
и инвалида получали социальные
услуги по уходу бесплатно

РАЗРАБОТКА И РЕАЛИЗАЦИЯ РЕГИОНАЛЬНОЙ ПРОГРАММЫ «АКТИВНОЕ ДОЛГОЛЕТИЕ»



порядка **139** тыс. граждан
старшего поколения приняли участие
в мероприятиях региональной
программы «Активное долголетие»

Наименование показателя	План	Факт
Доля граждан старшего поколения, вовлеченных в региональные программы «Активное долголетие», %	41,9	42,8
Доля пожилых граждан и инвалидов, получающих долговременный уход, от общего числа нуждающихся в таком уходе граждан, %	25	25

Региональный проект «Доступная среда»



517 приоритетных объектов адаптированы под нужды инвалидов и других маломобильных групп населения в сферах образования, здравоохранения, занятости, социальной защиты, культуры, спорта, транспортной инфраструктуры, информации и связи

Проведены **5** спортивных мероприятий:

- XLII открытая Всероссийская массовая лыжная гонка «**Лыжня России**»
- Всероссийский день бега «**Кросс нации – 2025**»
- областной спортивный фестиваль среди детей-инвалидов «**Улыбка-2025**»

- областной фестиваль инвалидного спорта «**Надежда**»
- областной турнир для детей с ограниченными возможностями «**Особенный заплыв**»

Наименование показателя	План	Факт
Доля приоритетных объектов в сфере здравоохранения, доступных для инвалидов и других маломобильных групп населения, в общем количестве приоритетных объектов в сфере здравоохранения, %	86,5	86,5
Темп роста численности инвалидов и лиц с ограниченными возможностями здоровья, принятых на обучение по образовательным программам среднего профессионального образования (по отношению к значению показателя предыдущего года), %	115,5	116,9
Доля студентов из числа инвалидов и лиц с ограниченными возможностями здоровья, обучавшихся по образовательным программам среднего профессионального образования, выбывших по причине академической неуспеваемости, %	6	0
Доля инвалидов, в отношении которых осуществлялись мероприятия по реабилитации и (или) абилитации, в общей численности инвалидов, имеющих такие рекомендации в индивидуальной программе реабилитации или абилитации (дети), %	97	99,3
Доля инвалидов, в отношении которых осуществлялись мероприятия по реабилитации и (или) абилитации, в общей численности инвалидов, имеющих такие рекомендации в индивидуальной программе реабилитации или абилитации (взрослые), %	95	95
Доля инвалидов и лиц с ограниченными возможностями здоровья от 0 до 17 лет, систематически занимающихся адаптивной физической культурой и спортом, в общей численности лиц данной категории, %	80	80

Комплекс процессных мероприятий «Социальное обслуживание граждан»



270 175 чел. предоставлены социальные услуги



проведено **56** профилактических мероприятий,
из них **4** профилактических визита



25 региональных социально значимых мероприятий,
проведены областными государственными
организациями социального обслуживания

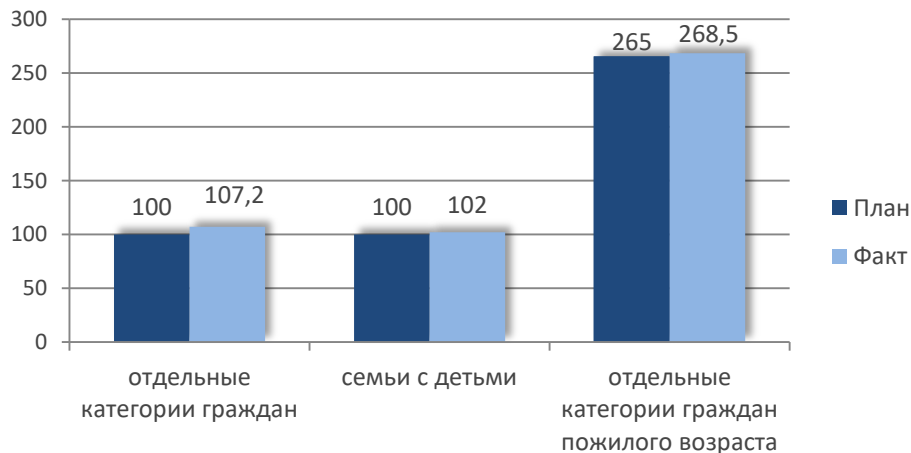


в **34** областных государственных организациях
социального обслуживания выполнены противопожарные
мероприятия, укреплена материально-техническая база

Наименование показателя	План	Факт
Доля граждан старше трудоспособного возраста и инвалидов, получивших услуги в рамках стационарозамещающих технологий, в общем количестве граждан старше трудоспособного возраста и инвалидов, получивших социальные услуги во всех формах социального обслуживания, %	14,5	39,2
Доля семей, снятых с учета в связи с улучшением ситуации в семье, в общем количестве семей, снятых с учета, %	68,5	68,54
Сохранение на уровне 100 процентов доли граждан, получивших социальные услуги в учреждениях социального обслуживания населения, в общем числе граждан, обратившихся за получением социальных услуг в учреждения социального обслуживания населения, %	100	100
Доля граждан, получивших социальные услуги в учреждениях социального обслуживания населения, в общем числе граждан, обратившихся за получением социальных услуг в учреждения социального обслуживания населения, %	100	100
Доля несовершеннолетних, возвращенных в родные семьи, прошедших социальную реабилитацию в учреждениях социального обслуживания населения, в общей численности несовершеннолетних, прошедших социальную реабилитацию в учреждениях социального обслуживания, %	86,5	86,55

Комплексы процессных мероприятий «Предоставление мер социальной поддержки гражданам» и «Управление и реализация государственной политики в сфере социальной защиты населения»

ПОЛУЧАТЕЛИ МЕР СОЦИАЛЬНОЙ ПОДДЕРЖКИ, ТЫС. ЧЕЛОВЕК



- ✓ В полном объеме обеспечена текущая деятельность министерства социального развития Кировской области и подведомственных ему учреждений
- ✓ Обеспечена работа автоматизированных рабочих мест в сфере социальной поддержки населения в Кировской области, объединённых в единую информационную систему обработки данных

6 535 гражданам предоставлена дополнительная мера социальной поддержки, связанная с обеспечением и доставкой твердого топлива

Наименование показателя	План	Факт
Удельный вес граждан, получивших меры социальной поддержки, в общей численности граждан, обратившихся в учреждения социальной защиты населения Кировской области и имеющих право на получение соответствующих мер социальной поддержки, %	100	100
Доля автоматизированных рабочих мест в сфере социальной поддержки населения, объединенных в единую информационную систему обработки данных, соответствующую требованиям защиты персональных данных, %	100	100